



Ο ΟΔΗΓΟΣ ΤΗΣ ΣΥΜΦΩΝΙΑΣ ΤΟΥ ΔΙΚΤΥΟΥ NEPSI

ΣΧΕΤΙΚΑ ΜΕ ΤΗ NEPSI

Η NEPSI — το Ευρωπαϊκό Δίκτυο για το Πυρίτιο — ξεκίνησε το 2005 από κοινωνικούς εταίρους που εκπροσωπούν μια ετερόκλητη ομάδα βιομηχανικών κλάδων (ευρωπαϊκά εργατικά σωματεία μαζί με την ευρωπαϊκή κλαδική ένωση IndustriAll) για την αντιμετώπιση των ζητημάτων της επαγγελματικής έκθεσης σε αναπνεύσιμο κρυσταλλικό πυριτικό (RCS).

Μετά από μακρά διαπραγμάτευση για περισσότερο από ένα έτος, οι κοινωνικοί εταίροι υπέγραψαν μια συμφωνία που αποσκοπεί στην προστασία των εργαζομένων από την έκθεση σε αναπνεύσιμο κρυσταλλικό πυριτικό.

Μέσω 19 εργατικών σωματείων, η NEPSI εκπροσωπεί περισσότερους από 2.000.000 ανθρώπους που εργάζονται σε βιομηχανικούς κλάδους όπου χρησιμοποιείται πυριτικό.



ΤΙ ΕΙΝΑΙ Η ΣΥΜΦΩΝΙΑ ΤΗΣ NEPSI;

Ως η πρώτη πολυκλαδική συμφωνία κοινωνικού διαλόγου που υπεγράφη παρουσία του Ευρωπαϊκού Επιτρόπου, η Συμφωνία της NEPSI σχετικά με την Προστασία της Υγείας των Εργαζομένων μέσω της ορθής διαχείρισης και χρήσης του κρυσταλλικού πυριτικού και των προϊόντων που το περιέχουν έχει τρεις κύριους στόχους. Είναι οι εξής:

1

Η προστασία της υγείας των εργαζομένων και όλων των άλλων ατόμων που εκτίθενται στον χώρο εργασίας τους σε αναπνεύσιμο κρυσταλλικό πυριτικό που προέρχεται από υλικά/προϊόντα/πρώτες ύλες που περιέχουν κρυσταλλικό πυριτικό

2

Η ελαχιστοποίηση της έκθεσης σε αναπνεύσιμο κρυσταλλικό πυριτικό στον χώρο εργασίας, με την εφαρμογή των Καλών Πρακτικών

3

Η επέκταση της γνώσης σχετικά με τις ενδεχόμενες επιπτώσεις του αναπνεύσιμου κρυσταλλικού πυριτικού στην υγεία και σε ό,τι αφορά τις Καλές Πρακτικές της NEPSI, ώστε να διευκολυνθεί η προστασία της υγείας των εργαζομένων και των άλλων ατόμων που εκτίθενται στον χώρο εργασίας τους σε αναπνεύσιμο κρυσταλλικό πυριτικό

Έχοντας μειώσει επιτυχώς για περισσότερα από 10 χρόνια τα επίπεδα έκθεσης στον χώρο εργασίας σε αναπνεύσιμο κρυσταλλικό πυριτικό, η Συμφωνία της NEPSI έχει αναγνωριστεί ως ζωντανή απόδειξη του ευρωπαϊκού κοινωνικού διαλόγου στην πράξη.

Η Συμφωνία περιλαμβάνει διαδικασίες και οδηγίες που αφορούν διάφορους κλάδους, ώστε να ελαχιστοποιείται η έκθεση σε αναπνεύσιμο κρυσταλλικό πυριτικό στον χώρο εργασίας μέσω της εφαρμογής των καλών πρακτικών. Οι καλές πρακτικές αποτρέπουν, εξαλείφουν ή περιορίζουν τους σχετιζόμενους με το αναπνεύσιμο κρυσταλλικό πυριτικό κινδύνους για την υγεία στον χώρο εργασίας. Το υλικό καθοδήγησης της NEPSI στοχεύει επίσης στην επέκταση της γνώσης σχετικά με τις ενδεχόμενες επιπτώσεις του αναπνεύσιμου κρυσταλλικού πυριτικού στην υγεία.

Ακρογωνιαίο λίθο της Συμφωνίας αποτελεί μια διαδικασία αξιολόγησης κινδύνου για τον προσδιορισμό της πιθανής έκθεσης στο αναπνεύσιμο κρυσταλλικό πυριτικό στον χώρο εργασίας. Η διαδικασία πρέπει να εκτελείται τακτικά με σκοπό τον καθορισμό των μέτρων ή των καλών πρακτικών που πρέπει να εφαρμόζονται όταν χρειάζεται, καθώς και τη διασφάλιση της συνεχούς βελτίωσης.

Η Επίτροπος Απασχόλησης και Κοινωνικών Υποθέσεων Marianne Thyssen επεσήμανε στη δέκατη επέτειο της Συμφωνίας: η Συμφωνία της NEPSI

« αξίζει έπαινο για την επίτευξη χαμηλότερων επιπέδων έκθεσης μέσω της διάδοσης Καλών Πρακτικών τις οποίες υιοθέτησαν ενεργά οι εργοδότες. Και βοήθησε στην επέκταση της γνώσης σχετικά με τις επιπτώσεις του αναπνεύσιμου κρυσταλλικού πυριτικού στην υγεία. Επιπλέον, είναι εξαιρετικά σημαντικό ότι έχει συμπληρώσει, και εξακολουθεί να συμπληρώνει, την ευρωπαϊκή νομοθεσία στο πεδίο της προστασίας των εργαζομένων. Ο καθορισμός οριακών τιμών μέσω της νομοθεσίας της ΕΕ είναι θεμελιώδης για την προστασία της υγείας των εργαζομένων. Όμως, είναι η ποιότητα εφαρμογής και επιβολής στην πράξη [...] που θα καθορίσει εάν θα σωθούν ζωές. Σε αυτό το σημείο φαίνεται η πραγματική αξία της προσέγγισης από τη βάση προς την κορυφή, η οποία οδήγησε στην επιτυχία της NEPSI. »



Επίτροπος
Απασχόλησης
και Κοινωνικών
Υποθέσεων
Marianne Thyssen



ΟΙ ΒΑΣΙΚΟΙ ΔΕΙΚΤΕΣ ΕΠΙΔΟΣΕΩΝ (ΚΡΙ) ΤΗΣ NEPSI

Όλοι οι υπογράφωντες τη Συμφωνία της NEPSI — η εξορυκτική βιομηχανία, η υαλουργία, η κεραμοποιία, η βιομηχανία χύτευσης και οι βιομηχανίες των υλικών κατασκευής, συμπεριλαμβανομένων των παραγωγών τσιμέντου, κονιάματος και σκυροδέματος — δεσμεύονται να συντάσσουν αναφορές κάθε δύο έτη σχετικά με τους Βασικούς Δείκτες Επιδόσεων (ΚΡΙ) της NEPSI. Το εν λόγω εγχείρημα αποσκοπεί στη συλλογή δεδομένων που σχετίζονται με την έκθεση των εργαζομένων στο αναπνεύσιμο κρυσταλλικό πυριτικό. Τα αποτελέσματα διαδραματίζουν κείμερο ρόλο στην ανάδειξη της κατάστασης της προστασίας της υγείας των εργαζομένων από πλευράς διαχείρισης του κινδύνου έκθεσης, παρακολούθησης της υγείας, εκπαίδευσης των εργαζομένων και καλών επιτόπιων πρακτικών.

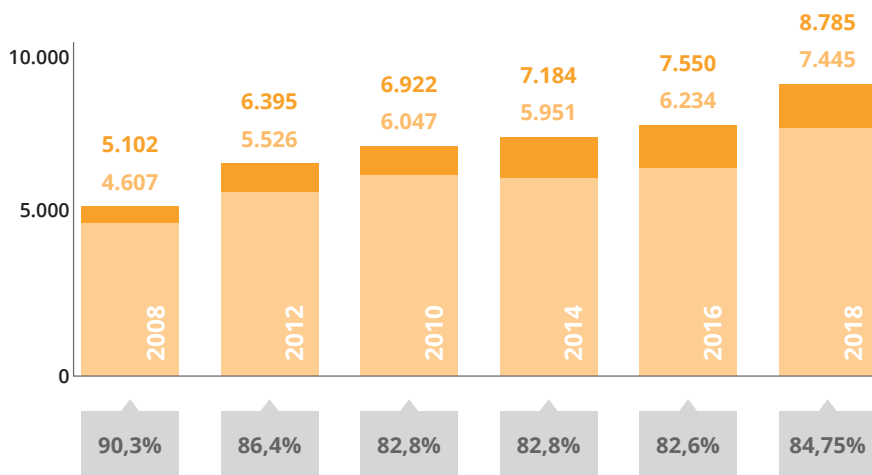
Υπάρχουν διάφοροι KPI και σχετικές στατιστικές που βοηθούν στην παρακολούθηση τω επιδόσεων σε σχέση με τους δείκτες. Τα παρακάτω ενημερωτικά γραφήματα δείχνουν την πρόοδο μεταξύ 2008-2018.

- 1. Αριθμός εγκαταστάσεων** είναι ο συνολικός αριθμός των επιμέρους χώρων εργασίας που καλύπτονται από τις υπογράφουσες ενώσεις της NEPSI.
- 2. Αριθμός αναφερόμενων εγκαταστάσεων** είναι ο αριθμός των επιμέρους χώρων εργασίας των ενώσεων-μελών της NEPSI που έχουν υποβάλει αναφορά KPI.
- 3. Το % αναφερόμενων εγκαταστάσεων** δείχνει τον αριθμό των εγκαταστάσεων που έχουν υποβάλει αναφορά KPI, ως ποσοστό του συνολικού αριθμού χώρων εργασίας.

1. ΣΥΝΟΛΙΚΟΣ
ΑΡΙΘΜΟΣ
ΕΓΚΑΤΑΣΤΑΣΕΩΝ

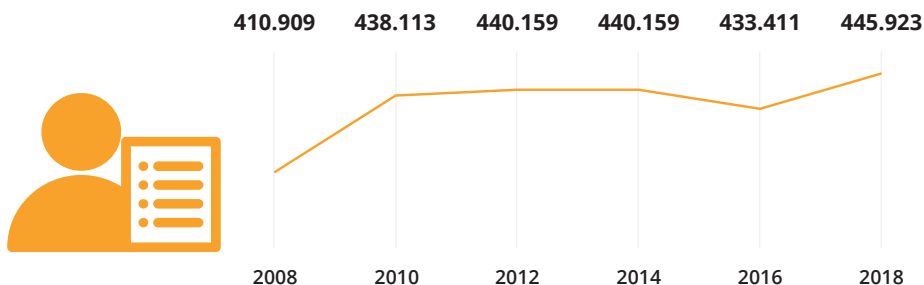
2. ΑΡΙΘΜΟΣ
ΑΝΑΦΕΡΟΜΕΝΩΝ
ΕΓΚΑΤΑΣΤΑΣΕΩΝ

3. %
ΑΝΑΦΕΡΟΜΕΝΩΝ
ΕΓΚΑΤΑΣΤΑΣΕΩΝ



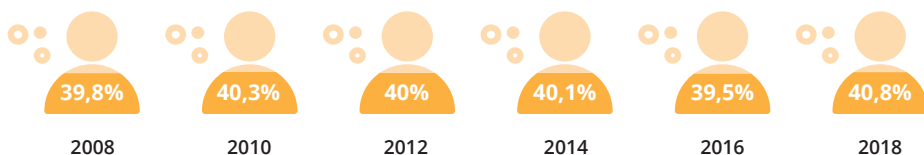
-
- 4. Αριθμός αναφερόμενων εργαζομένων** είναι ο συνολικός αριθμός των μεμονωμένων εργαζομένων σε χώρους εργασίας που έχουν υποβάλει αναφορά ΚΡΙ.

4. ΑΡΙΘΜΟΣ ΑΝΑΦΕΡΟΜΕΝΩΝ ΕΡΓΑΖΟΜΕΝΩΝ



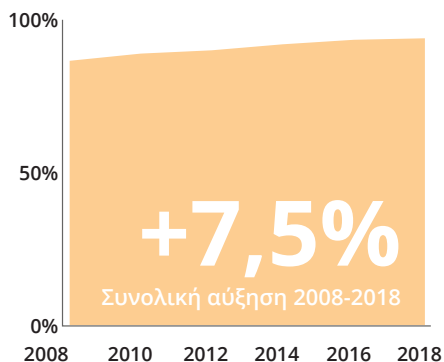
-
- 5. Το % εργαζομένων με δυνητική έκθεση σε αναπνεύσιμο κρυσταλλικό πυριτικό** δείχνει το ποσοστό των μεμονωμένων εργαζομένων που έχουν δυνητικά εκτεθεί σε αναπνεύσιμο κρυσταλλικό πυριτικό στον χώρο εργασίας τους, σε σχέση με τον συνολικό αριθμό εργαζομένων. Αυτό αντικατοπτρίζει το γεγονός ότι ορισμένοι εργαζόμενοι μπορεί να μην εκτίθενται άμεσα σε αναπνεύσιμο κρυσταλλικό πυριτικό στη θέση εργασίας τους.

5. ΕΡΓΑΖΟΜΕΝΟΙ ΜΕ ΔΥΝΗΤΙΚΗ ΕΚΘΕΣΗ ΣΕ ΑΝΑΠΝΕΥΣΙΜΟ ΚΡΥΣΤΑΛΛΙΚΟ ΠΥΡΙΤΙΚΟ ΣΤΗ ΘΕΣΗ ΕΡΓΑΣΙΑΣ ΤΟΥΣ ■



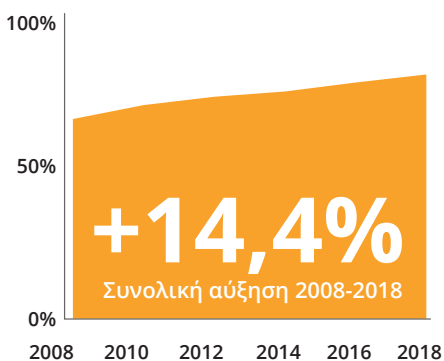
6. Το % που καλύπτονται από αξιολόγηση κινδύνου δείχνει το ποσοστό των εργαζομένων με δυνητική έκθεση σε αναπνεύσιμο κρυσταλλικό πυριτικό που καλύπτονται από μια αξιολόγηση επαγγελματικού κινδύνου στον χώρο εργασίας τους.

6. ΕΡΓΑΖΟΜΕΝΟΙ ΠΟΥ ΚΑΛΥΠΤΟΝΤΑΙ ΑΠΟ ΑΞΙΟΛΟΓΗΣΗ ΚΙΝΔΥΝΟΥ



7. Το % που καλύπτονται από παρακολούθηση της έκθεσης δείχνει το ποσοστό των εργαζομένων με δυνητική έκθεση σε αναπνεύσιμο κρυσταλλικό πυριτικό που εργάζονται σε μια εγκατάσταση η οποία προβαίνει σε παρακολούθηση της έκθεσης σε αναπνεύσιμο κρυσταλλικό πυριτικό.

7. ΕΡΓΑΖΟΜΕΝΟΙ ΠΟΥ ΚΑΛΥΠΤΟΝΤΑΙ ΑΠΟ ΠΑΡΑΚΟΛΟΥΘΗΣΗ ΤΗΣ ΕΚΘΕΣΗΣ



8. Το % που καλύπτονται από γενική παρακολούθηση της υγείας δείχνει το ποσοστό των εργαζομένων με δυνητική έκθεση σε αναπνεύσιμο κρυσταλλικό πυριτικό που έχουν πρόσβαση σε κάποιου είδους παρακολούθηση της υγείας τους (όχι ειδικά για σιλικώση).

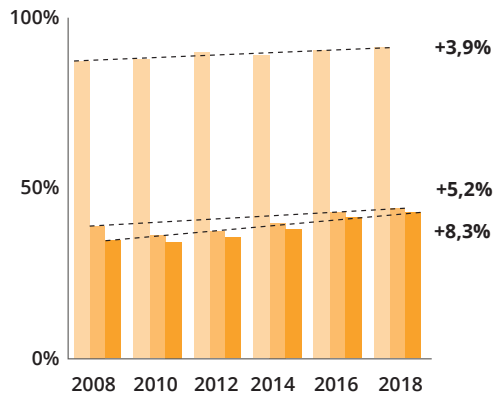
9. Το % που χρειάζονται παρακολούθηση της υγείας για σιλικώση δείχνει τον αριθμό των εργαζομένων με δυνητική έκθεση σε αναπνεύσιμο κρυσταλλικό πυριτικό που απασχολούνται σε επαγγέλματα υψηλότερου κινδύνου και που, ως εκ τούτου, θα πρέπει να εργάζονται υπό ειδική παρακολούθηση της υγείας τους για σιλικώση. Οι εν λόγω εργαζόμενοι έχουν πρόσβαση σε τακτικούς ελέγχους της υγείας τους.

10. Το % που καλύπτονται από πρωτόκολλο παρακολούθησης της υγείας για σιλικώση δείχνει το ποσοστό όλων των εργαζομένων με έκθεση σε αναπνεύσιμο πυριτικό κρυσταλλικό που καλύπτονται από ένα πρωτόκολλο παρακολούθησης για σιλικώση (συμπεριλαμβανομένων εκείνων που θα πρέπει να εργάζονται υπό ειδική παρακολούθηση και άλλων που καλύπτονται οικειοθελώς).

8. ΕΡΓΑΖΟΜΕΝΟΙ ΠΟΥ ΚΑΛΥΠΤΟΝΤΑΙ ΑΠΟ ΓΕΝΙΚΗ ΠΑΡΑΚΟΛΟΥΘΗΣΗ ΤΗΣ ΥΓΕΙΑΣ ■

9. ΕΡΓΑΖΟΜΕΝΟΙ ΠΟΥ ΧΡΕΙΑΖΟΝΤΑΙ ΠΑΡΑΚΟΛΟΥΘΗΣΗ ΤΗΣ ΥΓΕΙΑΣ ΓΙΑ ΣΙΛΙΚΩΣΗ ■

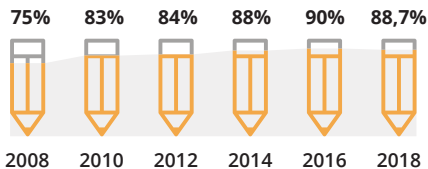
10. ΕΡΓΑΖΟΜΕΝΟΙ ΠΟΥ ΚΑΛΥΠΤΟΝΤΑΙ ΑΠΟ ΠΡΩΤΟΚΟΛΛΟ ΠΑΡΑΚΟΛΟΥΘΗΣΗΣ ΤΗΣ ΥΓΕΙΑΣ ΓΙΑ ΣΙΛΙΚΩΣΗ ■



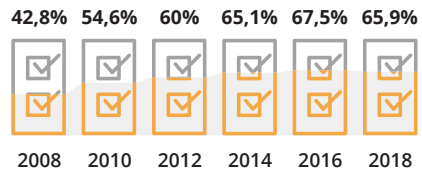
11. Το % που καλύπτονται από γενική εκπαίδευση δείχνει το ποσοστό των εργαζομένων με δυνητική έκθεση σε αναπνεύσιμο κρυσταλλικό πυριτικό που έχουν λάβει εκπαίδευση στις γενικές αρχές πρόληψης (δηλ. την ιεράρχηση των ελέγχων του κινδύνου).

12. Το % που καλύπτονται από εκπαίδευση στα φύλλα εργασίας δείχνει το ποσοστό των εργαζομένων με δυνητική έκθεση σε αναπνεύσιμο κρυσταλλικό πυριτικό που έχουν λάβει εκπαίδευση ειδικά με βάση τα Φύλλα Εργασίας της NEPSI, τα οποία παρέχουν συγκεκριμένες οδηγίες που αποσκοπούν στην πρόληψη/μείωση της έκθεσης σε αναπνεύσιμο κρυσταλλικό πυριτικό κατά την πραγματοποίηση βιομηχανικών εργασιών.

11. ΕΡΓΑΖΟΜΕΝΟΙ ΠΟΥ ΕΧΟΥΝ ΛΑΒΕΙ ΓΕΝΙΚΗ ΕΚΠΑΙΔΕΥΣΗ ΓΙΑ ΤΟ ΑΝΑΠΝΕΥΣΙΜΟ ΚΡΥΣΤΑΛΛΙΚΟ ΠΥΡΙΤΙΚΟ ■



12. ΕΡΓΑΖΟΜΕΝΟΙ ΠΟΥ ΕΧΟΥΝ ΛΑΒΕΙ ΣΥΓΚΕΚΡΙΜΕΝΗ ΕΚΠΑΙΔΕΥΣΗ ΣΕ ΣΧΕΣΗ ΜΕ ΤΑ ΦΥΛΛΑ ΕΡΓΑΣΙΑΣ ΤΗΣ NEPSI ■

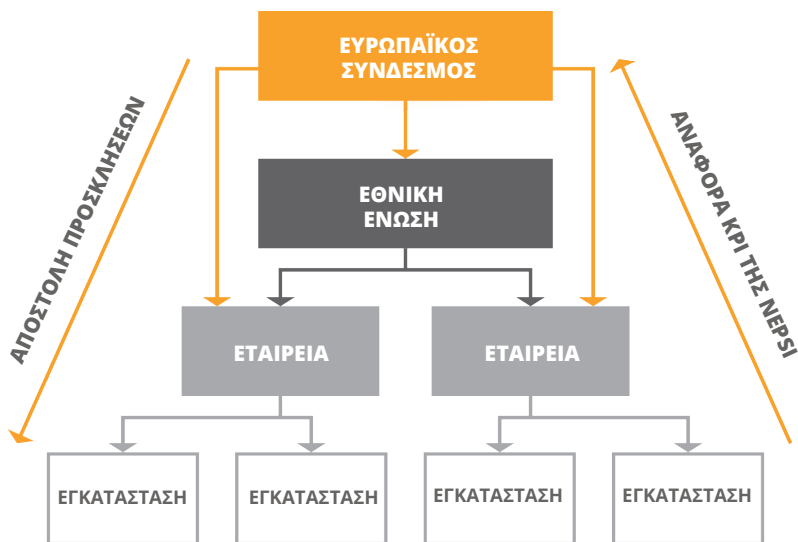


Ο καθένας από τους δείκτες δείχνει πώς η προστασία των εργαζομένων στον χώρο εργασίας βελτιώνεται σταθερά, ως αποτέλεσμα της εφαρμογής των Καλών Πρακτικών της NEPSI, παρόλο που το εργατικό δυναμικό συνεχίζει να αυξάνεται.

Από την υπογραφή της συμφωνίας το 2006, οι εξαμηνιαίες αναφορές δείχνουν συνεχείς βελτιώσεις στα πρότυπα υγείας και ασφάλειας με βάση τους ΚΡΙ. Η επιτυχία της Συμφωνίας καταδεικνύει ότι η NEPSI ενθαρρύνει τους υπογράφοντες να βελτιώνονται διαρκώς.

Η διαδικασία σύνταξης αναφορών επιτρέπει στο Συμβούλιο NEPSI (το οποίο στελεχώνεται με εκπροσώπους κάθε υπογράφουσας ένωσης) να συντάσσει μια συνοπτική αναφορά για όλους τους εμπλεκόμενους, συμπεριλαμβανομένων των αρχών που είναι υπεύθυνες για την υγεία και ασφάλεια, σχετικά με την εφαρμογή της Συμφωνίας.

Το παρακάτω σχήμα δείχνει τις υποχρεώσεις του κάθε φορέα σε καθένα από τα επίπεδα της δομής αναφοράς (αποστολή προκλήσεων ή αναφορά KPI της NEPSI).



Η συμμετοχή στη διαδικασία σύνταξης αναφορών καταδεικνύει τη δέσμευση μιας εταιρείας για τη συνεχή μείωση της έκθεσης σε αναπνεύσιμο κρυσταλλικό πυριτικό. Μόλις μια εταιρεία αποστείλει την εξαμηνιαία έκθεσή της, λαμβάνει ένα πιστοποιητικό από τη NEPSI που αποδεικνύει την ολοκλήρωση της αναφοράς των KPI της NEPSI για τη δεδομένη περίοδο.

Η παρακολούθηση, η αναφορά και η βελτίωση των KPI είναι αναπόσπαστα στοιχεία της Συμφωνίας της NEPSI.

ΓΙΑΤΙ ΕΙΝΑΙ ΣΗΜΑΝΤΙΚΗ Η NEPSI;

Η συμφωνία της NEPSI συμβάλλει στην εκπλήρωση των νομικών και ηθικών υποχρεώσεων για την προστασία των εργαζομένων από κινδύνους στον χώρο εργασίας, και ιδιαίτερα από την έκθεση σε αναπνεύσιμο κρυσταλλικό πυριτικό.

ΓΙΑ ΤΙΣ ΕΝΩΣΕΙΣ ΕΡΓΑΖΟΜΕΝΩΝ ΚΑΙ ΤΑ ΕΡΓΑΤΙΚΑ ΣΩΜΑΤΕΙΑ

Η NEPSI διασφαλίζει ότι όλα τα μέρη διαθέτουν τα απαραίτητα εργαλεία για την προστασία της υγείας των εργαζομένων, πράττοντας το σωστό για την ελαχιστοποίηση της έκθεσης σε αναπνεύσιμο κρυσταλλικό πυριτικό. Τα μέτρα της NEPSI είναι εξαιρετικά αποτελεσματικά στην προστασία των εργαζομένων στον χώρο εργασίας από πνευμονικές παθήσεις, συμπεριλαμβανομένης της σιλίκωσης, που αποτελεί μια ανίατη επαγγελματική ασθένεια η οποία προκαλείται από μακροχρόνια έκθεση σε υψηλά επίπεδα αναπνεύσιμου κρυσταλλικού πυριτικού.

ΓΙΑ ΤΙΣ ΕΤΑΙΡΕΙΕΣ

Η Συμφωνία της NEPSI είναι ζωτικής σημασίας για την προστασία και τη βελτίωση της υγείας των εργαζομένων σε βιομηχανικούς κλάδους όπου ενδέχεται να υπάρχει επαγγελματική έκθεση σε αναπνεύσιμο κρυσταλλικό πυριτικό. Οι Καλές Πρακτικές παρέχουν πρακτική καθοδήγηση στις εταιρείες και στους εργαζομένους τους, και η αντιπαραβολή δεδομένων από τακτικές αναφορές βοηθά τις εταιρείες να εντοπίσουν τομείς στους οποίους μπορούν να ενισχυθούν τα μέτρα προστασίας. Η συλλογή δεδομένων συμβάλλει επίσης στην παροχή μιας ακριβούς καταγραφής της παρακολούθησης της έκθεσης σε αναπνεύσιμο κρυσταλλικό πυριτικό σε διάφορους βιομηχανικούς κλάδους, υποστηρίζοντας την Ευρωπαϊκή Επιτροπή σε μελλοντικές αποφάσεις πολιτικής που σχετίζονται με το αναπνεύσιμο κρυσταλλικό πυριτικό.

ΓΙΑ ΤΙΣ ΕΝΩΣΕΙΣ

Υπογράφοντας τη Συμφωνία της NEPSI, οι ενώσεις είναι σε θέση να καταδείξουν ότι δεσμεύονται σοβαρά για την ευημερία του εργατικού δυναμικού του κλάδου τους και να εφαρμόσουν αποδεδειγμένα μέτρα προστασίας. Επίσης, οι υπογράφουσες ενώσεις έχουν την ευκαιρία να αλληλεπιδράσουν με τους εταίρους της NEPSI και να μάθουν από αυτούς, καθώς και να ενθαρρύνουν την ευρύτερη υιοθέτηση καλών πρακτικών.

Συνολικά, η συμμετοχή βελτιώνει τις συνθήκες εργασίας των εργαζομένων και ταυτόχρονα αυξάνει την ανταγωνιστικότητα των επιχειρήσεων, κάτι που αποβαίνει προς όφελος όλων των εμπλεκόμενων.

« Τα μέτρα που αναπτύχθηκαν από τη NEPSI είναι ένα πολύτιμο αγαθό για τη βιομηχανία, καθώς προστατεύουν τους εργαζομένους μας, καθιστώντας την εργασία μας ασφαλέστερη και πιο επικερδή μακροπρόθεσμα. »»

Klaus Krause
Διευθυντής Ενέργειας, Περιβάλλοντος, Υγείας
και Ασφάλειας, Rosenthal GmbH



« Χάρη στις Καλές Πρακτικές της NEPSI, το εργατικό δυναμικό μας είναι καλύτερα ενημερωμένο και εξοπλισμένο για την προστασία του από τη σκόνη αναπνεύσιμου κρυσταλλικού πυριτικού, κάτι που αποτελεί μία από τις βασικότερες προτεραιότητές μας. »»

Δρ. Paul Pérez-Maletz
Διευθύνων Σύμβουλος, Quarzwerke GmbH

ΟΙ ΥΠΟΓΡΑΦΟΥΣΕΣ ΕΥΡΩΠΑΪΚΕΣ ΕΝΩΣΕΙΣ ΤΗΣ NEPSI





Council of European Employers
of the Metal, Engineering and
Technology-based industries



