



# GUIDEN TILL NEPSI-AVTALET

---

## OM NEPSI

NEPSI – det europeiska nätverket för kvarts  
– startades 2005 av sociala samarbetspartner som  
företräder en mångfaldig grupp av industrisektorer  
(europeiska branschorganisationer tillsammans  
med fackförbundet IndustriAll) för att  
åtgärda problemet med exponering för  
respirabel kristallin kvarts i arbetet.

Efter en förhandlingsperiod på över ett år undertecknade dessa  
samarbetspartner ett avtal som syftar till att skydda arbetstagare mot exponering  
för respirabel kristallin kvarts.

Genom dessa 19 branschorganisationer företräder NEPSI över 2 000 000  
personer som arbetar i industrier där kvarts används.



---

## VAD ÄR NEPSI-AVTALET?

Detta var det första flersektoriella avtalet om social dialog som undertecknades i EU-kommissionärens närvaro. NEPSI-överenskommelsen om "god hantering och säker användning av kristallin kvarts och de produkter som innehåller detsamma för att skydda arbetstagares hälsa" har tre huvudsakliga syften. De är:

- 1** Att skydda hälsan för personalen och andra individer som i yrket och på arbetsplatsen exponeras för respirabel kristallin kvarts från material/produkter/råmaterial som innehåller kristallin kvarts.
- 2** Att minimera exponering för respirabel kristallin kvarts på arbetsplatsen genom tillämpning av god praxis
- 3** Att öka kunskapen om potentiella hälsoeffekter av respirabel kristallin kvarts och NEPSI:s exempel på god praxis för att skydda arbetstagares hälsa, samt för att skydda andra personer som exponeras för respirabel kristallin kvarts på arbetsplatsen

Efter att framgångsrikt ha minskat exponeringsnivåerna för respirabel kristallin kvarts på arbetsplatsen i mer än tio år, har NEPSI-avtalet uppmärksammats som ett verkligt bevis på en fungerande social dialog på EU-nivå.

Avtalet omfattar förfaranden och vägledning som kan tillämpas inom flera olika sektorer för att minimera exponeringen för respirabel kristallin kvarts på arbetsplatsen genom tillämpning av god praxis. God praxis förhindrar, eliminerar och minskar yrkesrelaterade risker som förknippas med respirabel kristallin kvarts. NEPSI:s informationsmaterial har även som syfte att öka kunskapen om de potentiella hälsoeffekter som respirabel kristallin kvarts medför.

Ett grundläggande inslag i avtalet är ett förfarande för riskbedömning för att identifiera potentiell exponering för respirabel kristallin kvarts på arbetsplatsen. Förfarandet måste genomföras regelbundet för att fastställa vilka åtgärder, eller vilka exempel på god praxis, som ska tillämpas vid behov, samt för att säkerställa kontinuerlig förbättring.

När avtalet firade sitt tioårsjubileum sade EU-kommissionären för sysselsättning och sociala rättigheter Marianne Thyssen att NEPSI-överenskommelsen:

” förtjänar beröm för de minskade exponeringsnivåerna genom spridning av exempel på god praxis som aktivt har antagits av arbetsgivare. Och det har bidragit till att öka kunskapen om hälsoeffekterna av respirabel kristallin kvarts. Avtalet har spelat, och spelar fortfarande, en avgörande roll som komplement till europeisk lagstiftning angående skydd av arbetstagare. Att lagstifta om gränsvärden är ett oerhört viktigt instrument i arbetet för att skydda arbetstagares hälsa. Men det är kvaliteten på tillämpningen och det praktiska genomförandet [...] som avgör om liv kan räddas. Det är där vi ser det verkliga värdet i ett arbets sätt som sker nerifrån och upp, och det är det som gjort NEPSI så framgångsrikt. ”



EU-kommissionären för  
sysselsättning och sociala  
rättigheter  
Marianne Thyssen

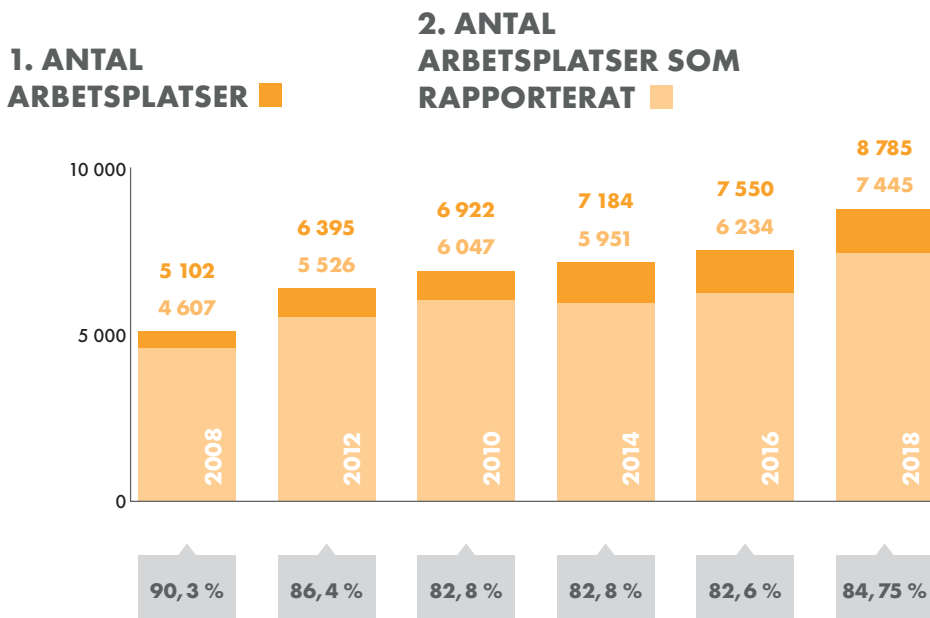


## NEPSI:S NYCKELTAL (KPI:er)

Alla som undertecknar NEPSI-avtalet – brytnings-, glas-, keramik- och gjuterisektorerna, liksom byggmaterialssektorn, inklusive cement-, murbruks och betongproducenter – har åtagit sig att rapportera NEPSI:s nyckeltal (KPI:er) vartannat år. Syftet är att samla in data som avser arbetstagares exponering för respirabel kristallin kvarts. Resultaten spelar en nyckelroll i utvärderingen av hälsoskyddet för arbetstagare vad gäller riskhantering, hälsokontroll, utbildning av anställda och god praxis på arbetsplatsen avseende exponering.

Det finns ett flertal KPI:er och tillhörande statistik som bidrar till uppföljningsarbetet för den prestation som är kopplad till indikatorerna. Informationsgrafiken nedan visar framstegen mellan 2008 och 2018.

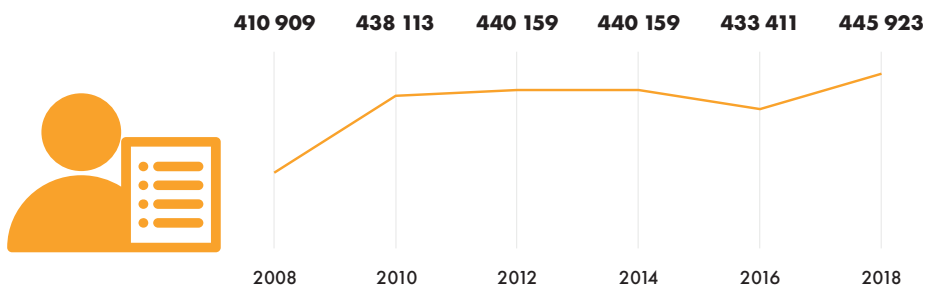
- 1. Antal arbetsplatser** är det totala antal arbetsplatser som ingår i de organisationer som undertecknat NEPSI-avtalet.
- 2. Antal arbetsplatser som rapporterat** är det antal arbetsplatser från NEPSI-organisationer som har lämnat in en nyckeltalsrapport.
- 3. Andel arbetsplatser som rapporterat** visar hur många arbetsplatser som lämnat in en nyckeltalsrapport som en procentandel av det totala antalet.



### 3. ANDEL ARBETSPLATSER SOM RAPPORTERAT

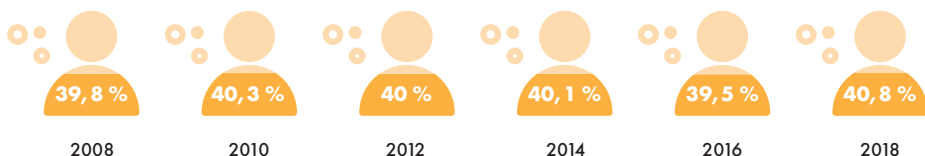
- 4. Antal anställda på arbetsplatser som rapporterat** är det totala antalet arbetstagare på de arbetsplatser som lämnat i en nyckeltalsrapport.

#### 4. ANTAL ANSTÄLLDA PÅ ARBETSPLATSER SOM RAPPORTERAT



- 5. Andel anställda som potentiellt exponerats för respirabel kristallin kvarts** visar den procentandel av det totala antalet arbetstagare som potentiellt exponerats för respirabel kristallin kvarts på arbetsplatsen. Här återspeglas det faktum att vissa arbetstagare eventuellt inte exponeras direkt för respirabel kristallin kvarts i sin arbetsroll.

#### 5. ANSTÄLLDA SOM POTENTIELLT EXPONERATS FÖR RESPIRABEL KRISTALLIN KVARTS I SIN ARBETSROLL ■

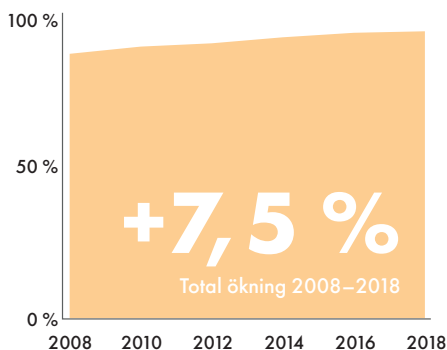


---

## 6. Andel som omfattas av riskbedömning

visar den procentandel av arbetstagare som potentiellt exponerats för respirabel kristallin kvarts som omfattas av en riskbedömning på arbetsplatsen.

## 6. ANSTÄLLDA SOM OMFATTAS AV RISKBEDÖMNING



---

## 7. Andel som omfattas av mätning av exponering

visar den procentandel av arbetstagare som potentiellt exponerats för respirabel kristallin kvarts som arbetar på en arbetsplats där mätningar av exponeringen utförs.

## 7. ANSTÄLLDA SOM OMFATTAS AV MÄTNING AV EXPONERING





**8. Andel med tillgång till allmänna hälsokontroller** visar den procentandel av arbetstagare som potentiellt exponerats för respirabel kristallin kvarts som har tillgång till någon form av hälsokontroll (inte specifikt för silikos).

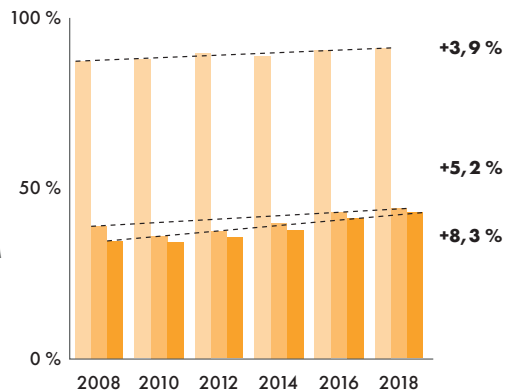
**9. Andel med obligatoriska hälsokontroller för silikos** visar hur många arbetstagare som potentiellt exponerats för respirabel kristallin kvarts som har högriskyrken där det krävs särskilda hälsokontroller avseende silikos. Dessa arbetstagare har tillgång till regelbundna hälsokontroller.

**10. Andel som omfattas av protokoll för hälsokontroller avseende silikos** visar den procentandel av arbetstagare som exponeras för respirabel kristallin kvarts som omfattas av ett hälsoprotokoll för silikos (inklusive de som måste göra det, och de som gör detta frivilligt).

## 8. ANDEL ANSTÄLLDA MED TILLGÅNG TILL ALLMÄNNA HÄLSOKONTROLLER

## 9. ANDEL ANSTÄLLDA MED OBLIGATORISKA HÄLSOKONTROLLER FÖR SILIKOS

## 10. ANDEL ANSTÄLLDA SOM OMFATTAS AV PROTOKOLL FÖR HÄLSOKONTROLLER AVSEENDE SILIKOS

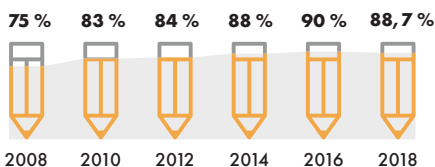


---

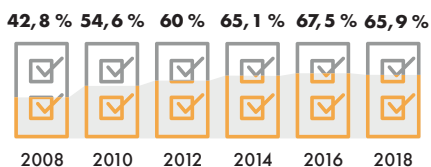
**11. Andel med tillgång till utbildning** visar den procentandel arbetstagare som potentiellt exponerats för respirabel kristallin kvarts som genomgått utbildning om allmänna skyddsprinciper (dvs. skyddsåtgärdshierarkin).

**12. Andel som utbildats om informationsblad** visar den procentandel arbetstagare som potentiellt exponerats och som har utbildats specifikt om NEPSI:s informationsblad, där det finns specifik vägledning som syftar till att förhindra/minska exponeringen för respirabel kristallin kvarts vid utförande av industriella arbetsuppgifter.

### 11. ANSTÄLLDA MED TILLGÅNG TILL ALLMÄN UTBILDNING OM RESPIRABEL KRISTALLIN KVARTS ■



### 12. ANSTÄLLDA SOM UTBILDATS SPECIFIKT OM NEPSI:S INFORMATIONSBLAD ■



---

Varje indikator visar hur skyddet för arbetstagare stadigt har förbättrats tack vare tillämpningen av NEPSI:s exempel på god praxis, samtidigt som antalet arbetstagare har ökat.

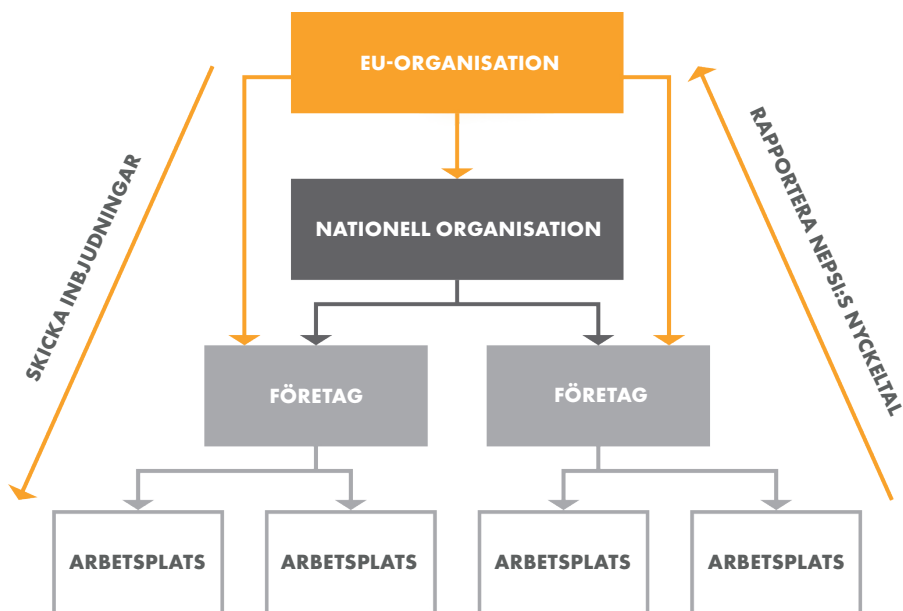
Sedan avtalet undertecknades år 2006 har de rapporter som utkommer vartannat år visat konsekventa förbättringar av hälso- och säkerhetsstandarder enligt nyckeltalen. Framgångarna visar att NEPSI motiverar avtalets deltagare till ständiga förbättringar.

---

---

Rapporteringen gör det möjligt för NEPSI:s råd (som består av företrädare för varje undertecknande organisation) att ta fram en sammanfattningsrapport för samtliga intressenter, inklusive de myndigheter som ansvarar för hälsa och säkerhet, angående avtalets tillämpning.

Illustrationen nedan visar skyldigheterna för varje aktör på de olika nivåerna i rapporteringsstrukturen (dvs. skicka inbjudningar eller rapportera NEPSI:s nyckeltal).



Deltagande i rapporteringsprocessen demonstrerar ett företags strävan att kontinuerligt minska exponeringen för respirabel kristallin kvarts. När ett företag skickar sin rapport får de ett intyg från NEPSI som visar att de rapporterat sina nyckeltal för den berörda perioden.

Uppföljning, rapportering och förbättring av nyckeltal är en väsentlig del av NEPSI-avtalets integritet.

---

## VARFÖR ÄR NEPSI VIKTIGT?

NEPSI-avtalet bidrar till fullgörandet av den juridiska och moraliska skyldigheten att skydda arbetstagare mot risker på arbetsplatsen – i synnerhet exponering för respirabel kristallin kvarts.

### FÖR FACKFÖRBUND OCH YRKESORGANISATIONER

NEPSI säkerställer att alla parter har de verktyg som behövs för att skydda arbetstagarnas hälsa genom rätt åtgärder för att minska exponeringen för respirabel kristallin kvarts. NEPSI-åtgärderna är extremt effektiva när det gäller att skydda arbetstagare mot lungsjukdomar, till exempel silikos, som är en obotlig yrkessjukdom orsakad av långvarig exponering för höga nivåer av respirabel kristallin kvarts.

### FÖR FÖRETAG

NEPSI-avtalet är ett oerhört viktigt inslag när det gäller skydd och förbättrad hälsa för arbetstagare i industrier där det kan förekomma exponering för respirabel kristallin kvarts. NEPSI:s exempel på god praxis ger företag och deras anställda praktisk vägledning och sammanställningen av regelbundet rapporterade data hjälper företag att identifiera områden där skyddsåtgärderna kan förstärkas. Insamlingen av data bidrar även till att skapa en korrekt uppfattning om exponering för respirabel kristallin kvarts för alla industrier, vilket hjälper EU-kommissionen att formulera politiska beslut angående respirabel kristallin kvarts.

### FÖR BRANSCHORGANISATIONER

Genom att underteckna NEPSI-avtalet kan branschorganisationer visa att de tar sina arbetstagares hälsa på största allvar samt införa beprövade skyddsåtgärder. Organisationer som deltar i avtalet har också möjlighet att samarbeta med och lära sig av andra NEPSI-partner, och kan även själva uppmuntra till en bredare tillämpning av god praxis.

Sammantaget innebär deltagande i avtalet både en förbättring av arbetsförhållanden och bättre konkurrenskraft för företagen – något som gynnar alla aktörer.

---

“ De åtgärder som utvecklats av NEPSI är en tillgång för industrin, som skyddar våra arbetstagare och gör vårt arbete säkrare och mer lönsamt på lång sikt. ”

Klaus Krause  
Energi- och arbetsmiljöchef, Rosenthal GmbH



“ Tack vare NEPSI:s exempel på god praxis har våra arbetstagare bättre kunskap och är därför bättre rustade att skydda sig mot kvartsdamm, vilket är en av våra främsta prioriteringar. ”

Dr. Paul Páez-Maletz  
Vd, Quarzwerke GmbH

---

## EUROPEISKA DELTAGARE I NEPSI-AVTALET





Council of European Employers  
of the Metal, Engineering and  
Technology-based industries



